

**OFFICINE
NEGRI** S.R.L.



MECHANISCHE FERTIGUNGEN
S E I T 1 9 6 0



DIE FIRMA

“Officine Negri Srl” ist eine Firma spezialisiert sich auf mechanische Fertigungen im Auftrag von Dritter.

Gegründet in 1960 als “Officina Meccanica Negri di Negri Rino”, ist diese Firma immer auf dem Markt mit verschiedenen Kunden in vielen Sektoren tätig.

In erster Linie ist unsere Tätigkeit die mechanischen Kleinserien-und-Mittlereserien Fertigungen realisiert durch CNC Drehmaschinen und Fräsmaschinen nach spezifischen Kundenanforderungen.

Zur Zeit besteht das Organigramm aus zehn Personen:

- 1 Technischer Leiter und Logistik
- 1 Verwaltungsleiter und Einkäufe
- 3 Mitarbeiter Drehen Abteilung
- 3 Mitarbeiter Fräsen Abteilung
- 1 Techniker CAD/CAM
- 1 Mitarbeiter für Lager, Schneiden von Metallen, Bearbeitung der verschiedenen Arten

Im Jahre 2003 erfolgte der Umzug in dem neuen Sitz in Garzigliana (Turin) and hat eine bedeckte Fläche von 600 mt/q Abteilungen, 100 mt/q Büro and 200 mt/q überdachte Lagerhalle.

PRODUKTEN PALETTE

- Erste Montagekomponenten für Hydraulikhämmer und Baumaschinene im allgemeinen
- Komponenten für die Automatisierung
- Bestandteile für Landmaschinen und Holzbearbeitung Maschinen
- Bauteile für Werkzeugmaschinen

ZERTIFIZIERTES QUALITÄTSSYSTEM

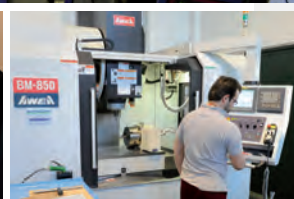
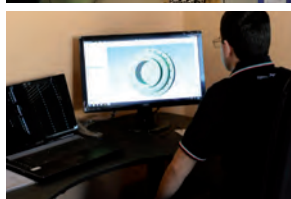
Das Qualitätssystem ist seit 2000 zertifiziert. Derzeit nach UNI EN 9001:208 Normen mit Zertifizierungsstelle Tüv Italien. Der Messraum ist mit einer dreidimensionalen Messmaschine ausgestattet und ermöglicht die Produktzertifizierung.

CNC PROGRAMMIERUNG

Die technische Abteilung hat zwei Stationen CAD-CAM Programmierung von Werkzeugmaschinen mit der Fähigkeit verschiedene Formate in Gebrauch in 2D und 3D zu importieren.

SCHLÜSSELFERTIGE PRODUKTE

Die etablierte Zusammenarbeit mit verschiedenen Lieferanten in den Bereichen: Wärme und Oberflächenbehandlungen, CNC-Schleifen, abstechen und Roll Themen, Zimmerei und Laserschneiden, Verzahnung usw. ermöglicht es uns, das fertige Produkt inklusive Versand zu liefern.



WERKZEUGMASCHINEN LISTE

CNC DREHMASCHINEN

- BIGLIA B1200/M CNC numerisch gesteuerte Fräsmaschine mit bewegten Türnchen - CNC FANUC 18i/TB
Max Drehdurchmesser 400 x 1200 - Stangedurchlass 90 - angetriebene Werkzeuge
- TOPPER TNL 130 AL CNC numerisch gesteuerte Fräsmaschine - CNC FANUC Oi - TC Handarbeit
Max Drehdurchmesser 400 x 1000 - Stangedurchlass 75 - 12 Werkzeuge in Zyklus
- TOPPER TNL 100 AL CNC numerisch gesteuerte Fräsmaschine - CNC FANUC Oi - TC Handarbeit
Max Drehdurchmesser 300 x 600 - Stangedurchlass 50 - 12 Werkzeuge in Zyklus
Für die Bearbeitung von Stange angelegt
- DE BERNARDI H300 CNC numerisch gesteuerte Fräsmaschine - CNC FANUC 0-T
Max Drehdurchmesser 400 x 1000 - 12 Werkzeuge in Zyklus
- DE BERNARDI H100 CNC numerisch gesteuerte Fräsmaschine - CNC FANUC 18i/T
Max Drehdurchmesser 300 x 600 - Stangedurchlass 50 - 12 Werkzeuge in Zyklus

CNC FRÄSMASCHINEN

- CNC stehende Statione KONDIA B1050 - CNC HEIDENHAIN TNC426
Max Arbeitsfähigkeit xyz 1000x500x610 - 22 Werkzeuge ISO 40 - Tafel 4° Achse kontinuierliche
- CNC stehende Station KONDIA A10 - CNC HEIDENHAIN TNC530
Arbeitsfähigkeit xyz 1000x500x610 - 22 Werkzeuge ISO 40 -
- CNC stehende Station PENTAMAC XM1300 - CNC VISEL
Arbeitsfähigkeit xyz 1300x710x710 - 24 Werkzeuge ISO 40 - Tafel 4°- 5° Achse kontinuierliche
- CNC stehende Station SIGMA MISSION 5 - CNC FANUC
Arbeitsfähigkeit xyz 1250x600x550 - Tafel 4° Achse kontinuierliche
- CNC stehende Station AWEA BM850 - CNC FANUC oi-MD
Arbeitsfähigkeit xyz 850x600x600 - 30 Werkzeuge ISO 40 - Tafel 4° Achse kontinuierliche TSUDAKOMA RNE250 R
- CN CANTILEVER Fräsmaschine WAGNER FCU- vordere/vertikal ISO 50
Arbeitsfähigkeit xyz 1200x700x500 - CN HEIDENHAIN TNC124

CAD - CAM

- ESPRIT 3D

AUSRÜSTUNG

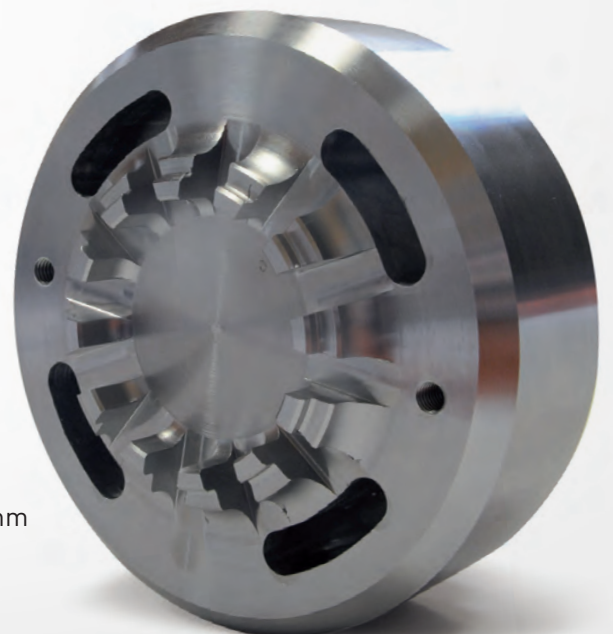
- CMT URSUS 250 Drehmaschine angezeigt
- IDICE 120 Stoßmaschine
- Verzahnungsmaschine horizontal für gerillten Teilen
- Säulenbohrmaschinen in verschiedenen Größen

QUALITÄTSKONTROLLE

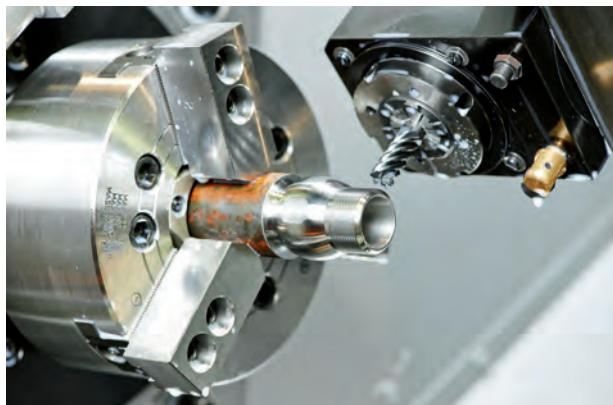
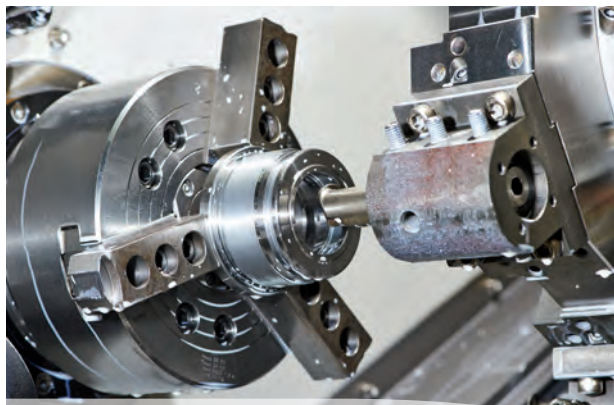
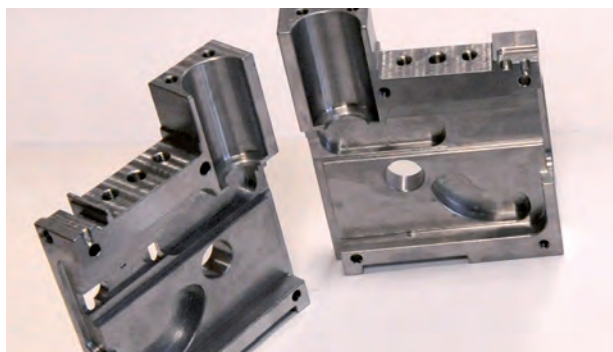
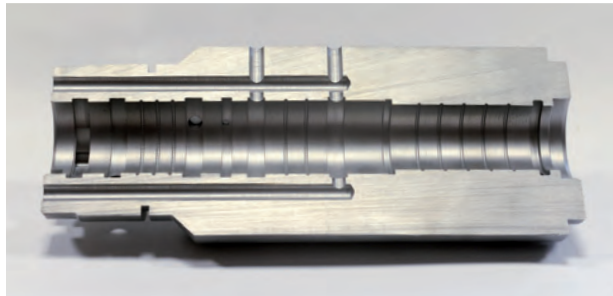
- Messraum mit dreidimensionalen Messmaschine DEA mod.
SWIFT A01 Handarbeit

METALLBEARBEITUNG

- AMBAS SN/AU Automatische Sägemaschine - max Schnitte 300 mm
- BIANCO B250 Schneidemaschine manuelle Band



DREH UND FRÄSFERTIGUNEN



Wo befindet sich unsere firma:

Autobahn Turin – Pinerolo, Ausgang Pinerolo, S.R. N° 589 nach Cavour
Area Artigianale Conti (Industriegebiet) - Garzigliana

OFFICINE NEGRI S.R.L. UNIPERSONALE

Regione Conti, 15 - 10060 Garzigliana (TO)
Tel. 0121.341165 - Fax 0121.341503
officine.negri@bbradio.it - www.officinenegri.it