

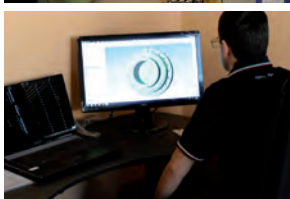
**OFFICINE  
NEGRI** S.R.L.



T R A V A U X   M E C A N I Q U E S  
D E P U I S   1 9 6 0



## LA SOCIÉTÉ



“Officine Negri Srl” est une Société spécialisée dans l’usinage mécanique pour compte de Tierces Personnes. Fondée en 1960 comme “Officina Meccanica Negri di Negri Rino”, a toujours travaillé dans le domaine de l’usinage mécanique avec nombreux Clients en plusieurs secteurs. Notre activité est basée principalement sur l’usinage CNC tournage et fraisage de petites et de moyennés séries selon les exigences spécifiques du Client.

Actuellement notre personnel se compose de dix personnes:

- 1 directeur technique et de la logistique
- 1 responsable administratif et achats
- 3 employés de l’équipe de tournage
- 3 employés de l’équipe de fraisage
- 1 employé CAD/CAM
- 1 magasinier, ouvrier pour le découpage des métaux et autre usinage

En 2003 la Société s’est déplacée dans la nouvelle structure de Garzigliana (Turin) et a une surface couverte de 600 mt/q départements, 100 mt/q de bureaux et 200 mt/q de entrepôt toujours couvert.

## GAMME DE PRODUITS

- Premiers éléments de montage pour marteaux hydrauliques et des machines pour industrie du bâtiment en général
- Composants pour l’automatisation
- Composants de fixations pour les machines agricoles et du bois
- Composants pour machines-outils

## SYSTÈME QUALITÉ CERTIFIÉ

Le système de qualité est certifié depuis 2000. Actuellement l’Office de Certification Tüv Italie a certifié en conformité avec la norme UNI EN ISO 9001:2008. La salle de métrologie équipée d’une machine de mesure tridimensionnelle permet la certification du produit.

## PROGRAMMATION CNC

Le département technique a deux stations de programmation CAD-CAM de machines-outils avec la possibilité d’importer différents formats en usage 2D et 3D.

## PRODUITS CLÉS EN MAIN

La collaboration établie avec différents fournisseurs dans le secteurs: les traitements thermiques et de surface, de rectification CNC, décolletage et de fils de roulement, la menuiserie et le découpage au laser, des dents d’engrenage, etc. nous permet de livrer le produit fini y compris l’expédition.



## LISTE DES MACHINES - OUTILS

### TOURNAGE

- BIGLIA B1200/M CNC Tour à tourelles motorisées - CNC FANUC 18i/TB  
Diamètre max tournable 400 x 1200 - Passage barre 90 - outils motorisées
- TOPPER TNL 130 AL CNC Lathe - CNC FANUC Oi - TC Manual Guide  
Diamètre max tournable 400 x 1000 - Passage barre 75 - 12 outils par cycle
- TOPPER TNL 100 AL CNC Lathe - CNC FANUC Oi - TC Manual Guide  
Diamètre max tournable 300 x 600 - Passage barre 50 - 12 outils par cycle  
Prévue pour l'usinage de la barre
- DE BERNARDI H300 CNC Lathe - CNC FANUC O-T  
Diamètre max tournable 400 x 1000 - 12 outils par cycle
- DE BERNARDI H100 CNC Lathe - CNC FANUC 18i/T  
Diamètre max tournable 300 x 600 - Passage barre 50 - 12 outils par cycle

### FRAISAGE

- CNC Centre de travail en vertical KONDIA B1050 - CNC HEIDENHAIN TNC426  
Champ de travail max xyz 1000x500x610 - 22 outils ISO 40 - Table 4° axe continu
- CNC Centre de travail en vertical KONDIA A10 - CNC HEIDENHAIN TNC530  
Champ de travail max xyz 1000x500x610 - 22 outils ISO 40 -
- CNC Centre de travail en vertical PENTAMAC XM1300 - CNC VISEL  
Champ de travail max xyz 1300x710x710 - 24 outils ISO 40 - Table 4°- 5° axe continu
- CNC Centre de travail en vertical SIGMA MISSION 5 - CNC FANUC  
Champ de travail max xyz 1250x600x550 - Table 4° axe continu
- CNC Centre de travail en vertical AWEA BM850 - CNC FANUC oi-MD  
Champ de travail max xyz 850x600x600 - 30 outils ISO 40 - Table 4° axe continu TSUDAKOMA RNE250 R
- CN CANTILEVER Fraiseuse WAGNER FCU - frontal/vertical ISO 50  
Champ de travail max xyz 1200x700x500 - CN HEIDENHAIN TNC124

### CAD - CAM

- ESPRIT 3D

### OUTILS

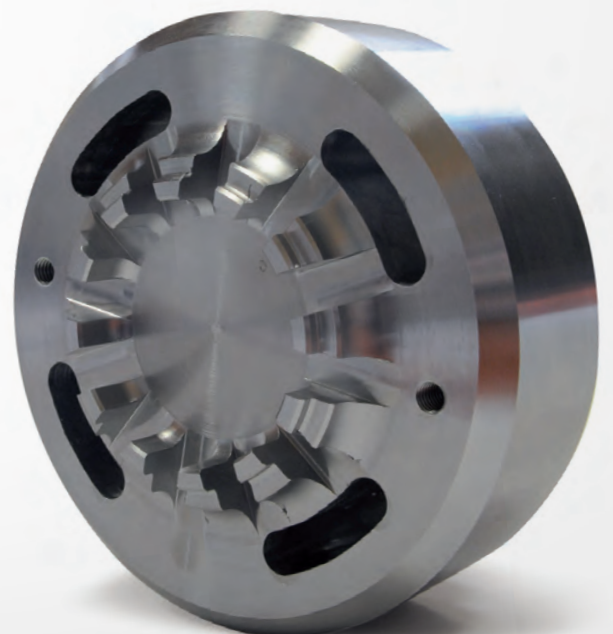
- Tour parallèle CMT URSUS 250 visuelisé
- IDICE 120 Emboutisseuse verticale
- Machine de fraisage horizontale pour rainurées
- Perceuses à colonnes de différentes tailles

### CONTRÔLE DE QUALITÉ

- Salle de metrologie avec la machine de mesure tridimensionnelle DEA mod. SWIFT A01 manuel

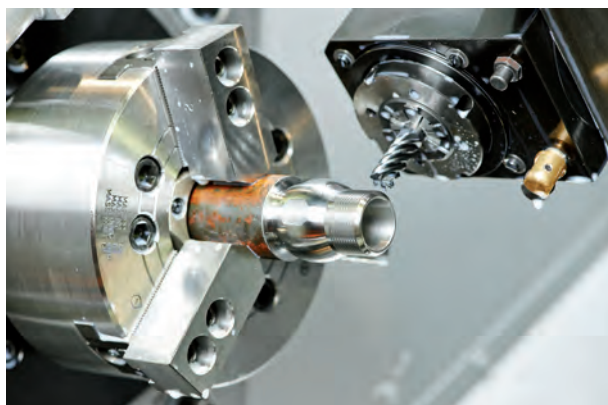
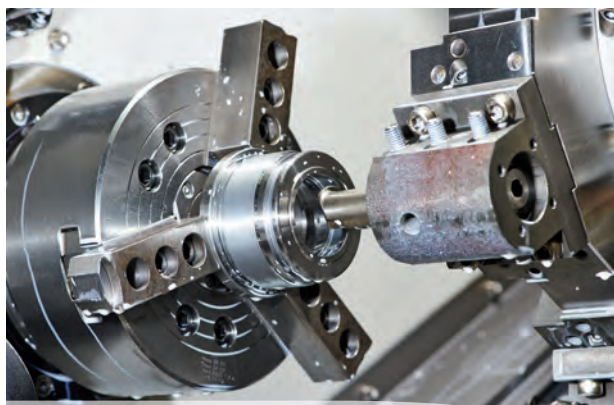
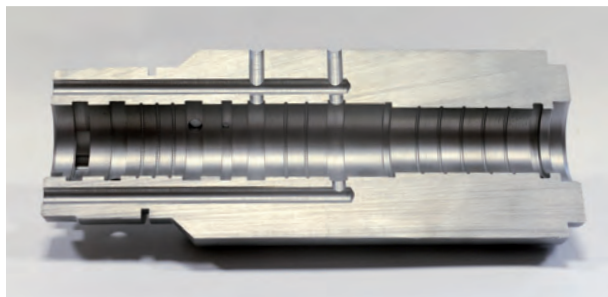
### DÉCOUPAGE DU MÉTAL

- AMBAS SN/AU Scie automatique - max découpe 300 mm
- BIANCO B250 machine de découpe de bande manuel





# USINAGE DE TOURNAGE ET DE FRAISAGE



## Pour nous rejoindre:

Autoroute Turin – Pinerolo, Sortie Pinerolo, S.R. N° 589 pour Cavour,  
Area Artigianale Conti (Zone industrielle) - Garzigliana

## OFFICINE NEGRI S.R.L. UNIPERSONALE

Regione Conti, 15 - 10060 Garzigliana (TO)  
Tel. 0121.341165 - Fax 0121.341503  
officine.negri@bbradio.it - www.officinenegri.it