

**OFFICINE
NEGRI** S.R.L.



LAVORAZIONI MECCANICHE
D A L 1 9 6 0



L'AZIENDA

La " Officine Negri srl " è un' Azienda specializzata nelle lavorazioni meccaniche per conto di Terzi. Nata nel 1960 come "Officina Meccanica Negri di Negri Rino", ha da sempre operato nel campo delle lavorazioni meccaniche diversificando la clientela in numerosi settori. La nostra attività si basa principalmente sulle lavorazioni meccaniche a controllo numerico di tornitura e fresatura di piccola e media serie, su specifica del Cliente.

Attualmente l'organico è composto da dieci persone:

- 1 responsabile tecnico e logistica
- 1 responsabile amministrativo e acquisti
- 3 addetti team di tornitura
- 3 addetti team di fresatura
- 1 addetto cad/cam
- 1 magazziniere, taglio metalli, lavorazioni varie

Nel 2003 l'Azienda si è trasferita nella nuova sede di Garzigliana (To) e conta una superficie coperta di 600 mt/q di reparto, 100mt/q di uffici, 200 mt/q di magazzino coperto.

PRODOTTI

- Componenti primo montaggio per martelli idraulici e macchinari per l'edilizia in genere
- Componenti per impianti automotive
- Componenti per automazione in genere
- Componenti primo montaggio per macchine agricole e lavorazione del legno
- Componenti per macchine utensili

QUALITÀ

Il Sistema Qualità è certificato dal 2000, attualmente secondo le normative UNI EN ISO 9001:2008 con l'ente TUV ITALIA. La sala metrologica attrezzata con una macchina di misura tridimensionale permette la certificazione dei prodotti.

PROGRAMMAZIONE CNC

L'Ufficio Tecnico dispone di due stazioni CAD-CAM per la programmazione delle macchine utensili, con la possibilità di importare i vari formati in uso 2D e 3D.

PRODOTTI "CHIAVI IN MANO"

La collaborazione consolidata con vari Fornitori nei settori: trattamenti termici e superficiali, rettifica cnc, tornitura da barra e rullatura filetti, carpenteria e taglio laser, dentatura ingranaggi ecc. ci consente di fornire il prodotto finito, trasporto compreso.



ELENCO DELLE PRINCIPALI MACCHINE UTENSILI

TORNITURA

- Tornio cnc BIGLIA B1200/M con torrette motorizzate - CNC FANUC 18i/TB
Max tornibile d.400 x 1200 - Passaggio barra 90 - utensili motorizzati
- Tornio cnc TOPPER TNL 130 AL - CNC FANUC Oi - TC Manual Guide
Max tornibile d.400 x 1000 - Passaggio barra 75 - 12 utensili in ciclo
- Tornio cnc TOPPER TNL 100 AL - CNC FANUC Oi - TC Manual Guide
Max tornibile d. 300 x 600 - 12 utensili in ciclo - Passaggio barra 50 - Predisposto per lavorazioni da barra
- Tornio cnc DE BERNARDI H300 - CNC FANUC O-T
Max tornibile d. 400 x 1000 - 12 utensili in ciclo
- Tornio cnc DE BERNARDI H100 - CNC FANUC 18i/T
Max tornibile d. 300 x 600 - Passaggio barra 50 - 12 utensili in ciclo

FRESATURA

- Centro di lavoro verticale KONDIA B1050 - CNC HEIDENHAIN TNC426
capacità di lavoro xyz 1000x500x610 - 22 utensili ISO 40 - Tavola 4° asse in continuo.
- Centro di lavoro verticale KONDIA A10 - CNC HEIDENHAIN TNC530
capacità di lavoro xyz 1000x500x610 - 22 utensili ISO 40
- Centro di lavoro verticale PENTAMAC XM1300 - CNC VISEL
capacità di lavoro xyz 1300x710x710 - 24 utensili ISO 40 - Tavola 4° - 5° asse in continuo
- Centro di lavoro verticale montante mobile SIGMA MISSION 5 - CNC FANUC
capacità di lavoro xyz 1250x600x550 - Tavola 4° asse in continuo
- Centro di lavoro verticale AWEA BM850 - CNC FANUC oi-MD
Capacità di lavoro xyz 850x600x600 - 30 utensili ISO 40
Tavola 4° asse in continuo TSUDAKOMA RNE250 R
- Fresatrice CN a mensola WAGNER FCU - frontale / verticale - ISO 50
capacità di lavoro xyz 1200x700x500 - CN HEIDENHAIN TNC124

CAD - CAM

- ESPRIT 3D

ATTREZZERIA

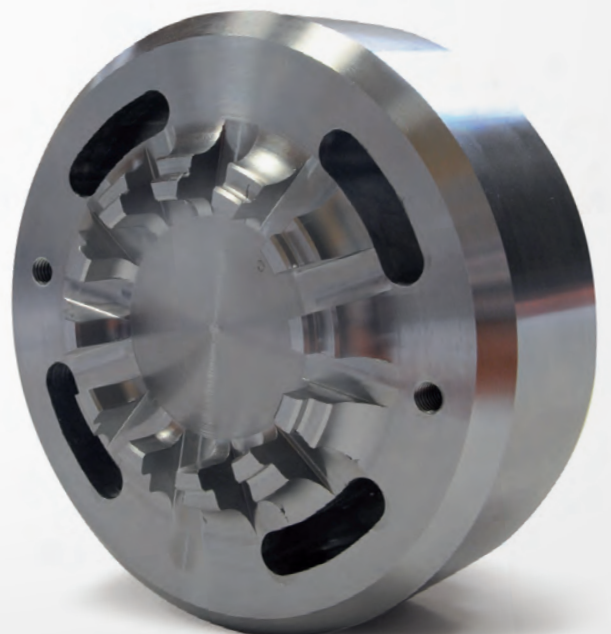
- Tornio parallelo CMT URSUS 250 visualizzato
- Stozzatrice IDICE 120
- Dentatrice orizzontale per scanalati
- Trapani a colonna di varie dimensioni

CONTROLLO QUALITÀ

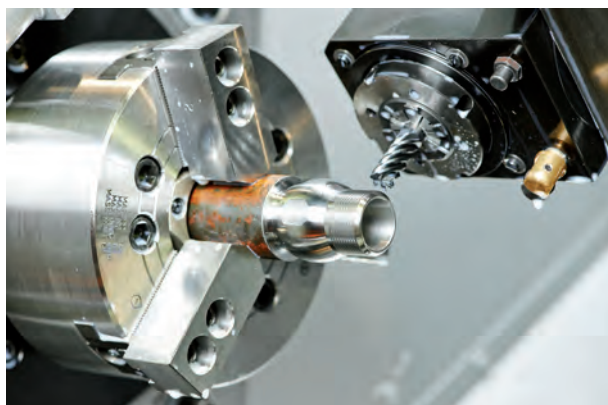
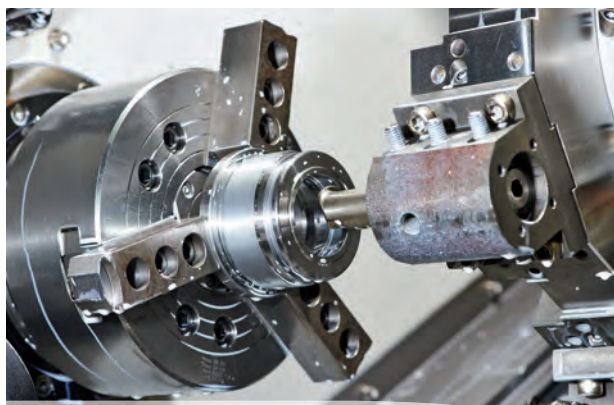
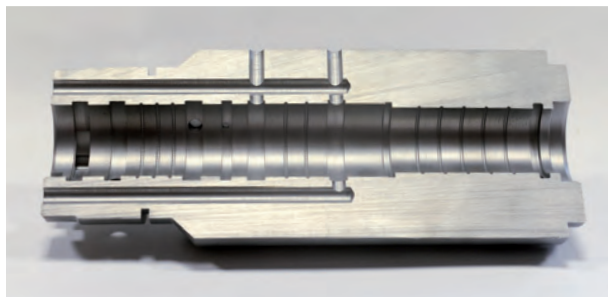
- Sala metrologica con macchina di misura tridimensionale
DEA mod SWIFT A01 manuale

TAGLIO DEI METALLI

- Segatrice automatica AMBAS SN/AU - Taglio max 300 mm
- Troncatrice a nastro manuale BIANCO B250



LAVORAZIONI DI TORNITURA E FRESATURA



Come raggiungerci

Autostrada: Torino-Pinerolo, Uscita Pinerolo, S.R. n° 589 per Cavour, Zona industriale Conti

OFFICINE NEGRI S.R.L. UNIPERSONALE

Regione Conti, 15 - 10060 Garzigliana (TO)

Tel. 0121.341165 - Fax 0121.341503

officine.negri@bbradio.it - www.officinenegri.it